

**Ergebnisse der Unternehmensbefragung**

**„SCM-Heute“ - September 1999 / Mai 2000**

***Supply Chain Management***

***HEUTE***

## Die Themenschwerpunkte:

Welcher Nutzen, welche Verbesserung wird durch SCM erwartet?

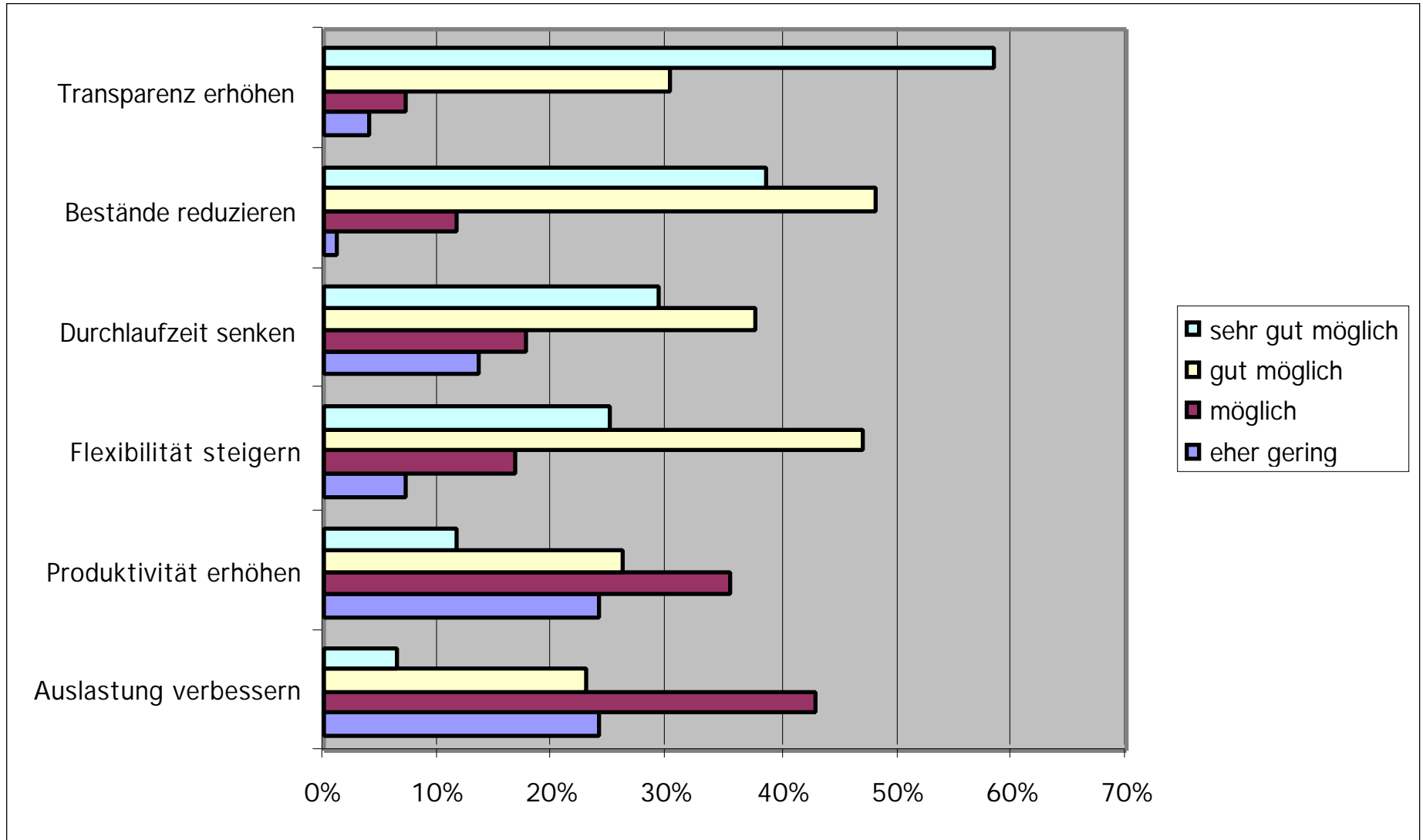
Wie ist der Realisierungsstand heutiger SCM-Lösungen?

Welche Prozessketten stehen bei der Optimierung im Vordergrund?

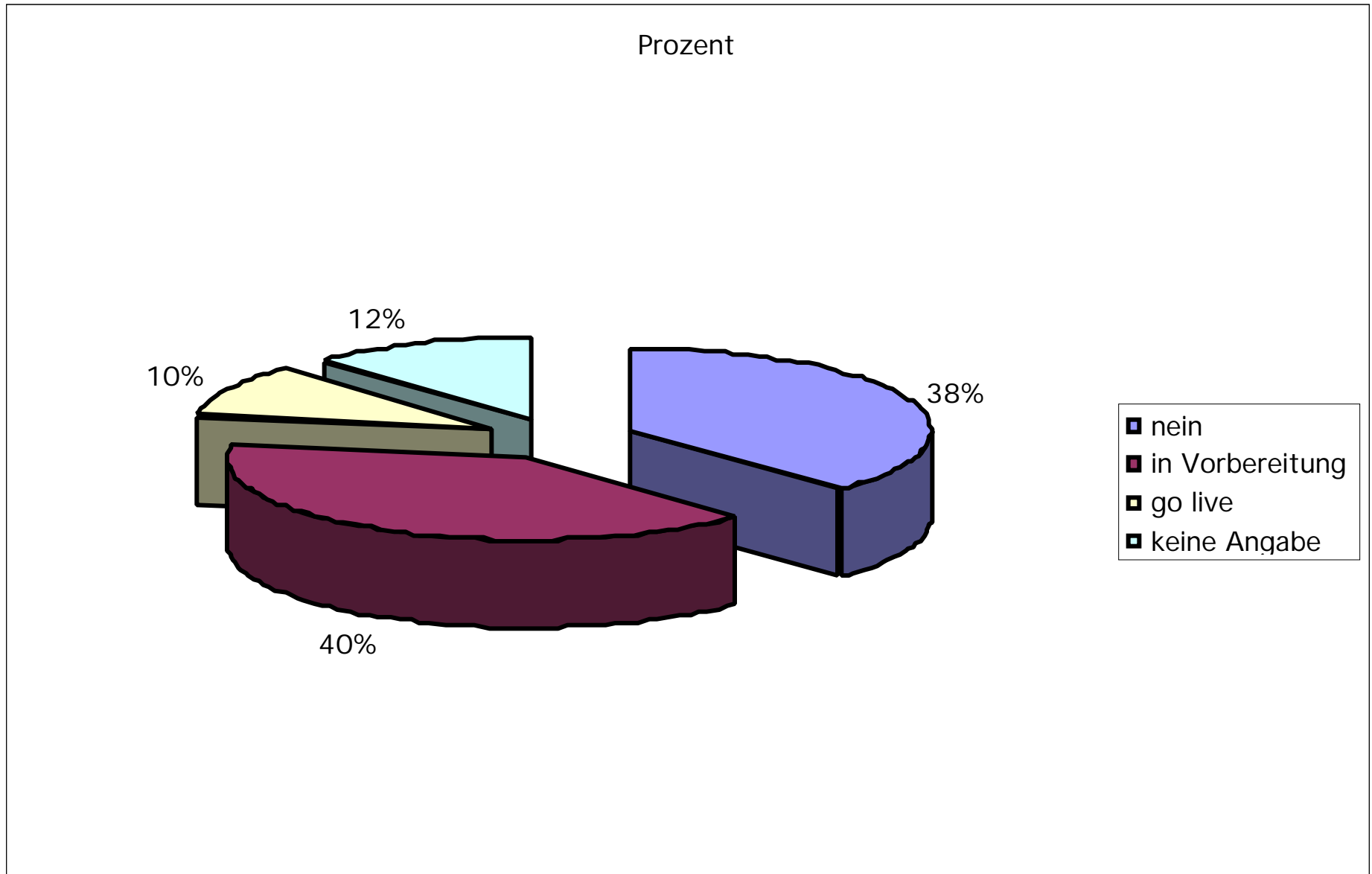
Wie wird die "SCM-Fähigkeit" des eigenen Unternehmens, der Kunden sowie der Lieferanten eingeschätzt?

Wie wird das heutige SCM-Beratungspotential bewertet?

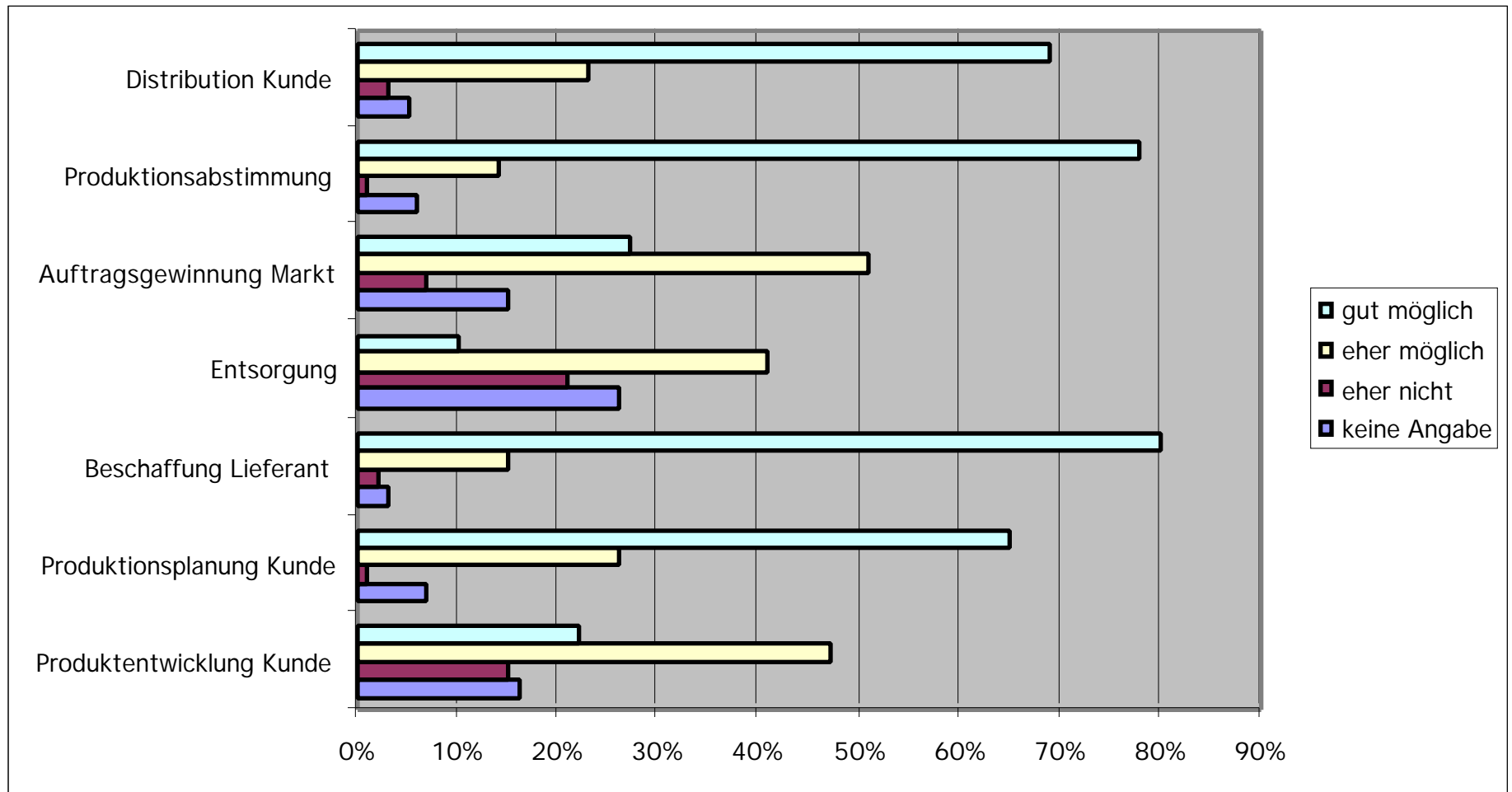
# Welcher Nutzen wird von SCM erwartet?



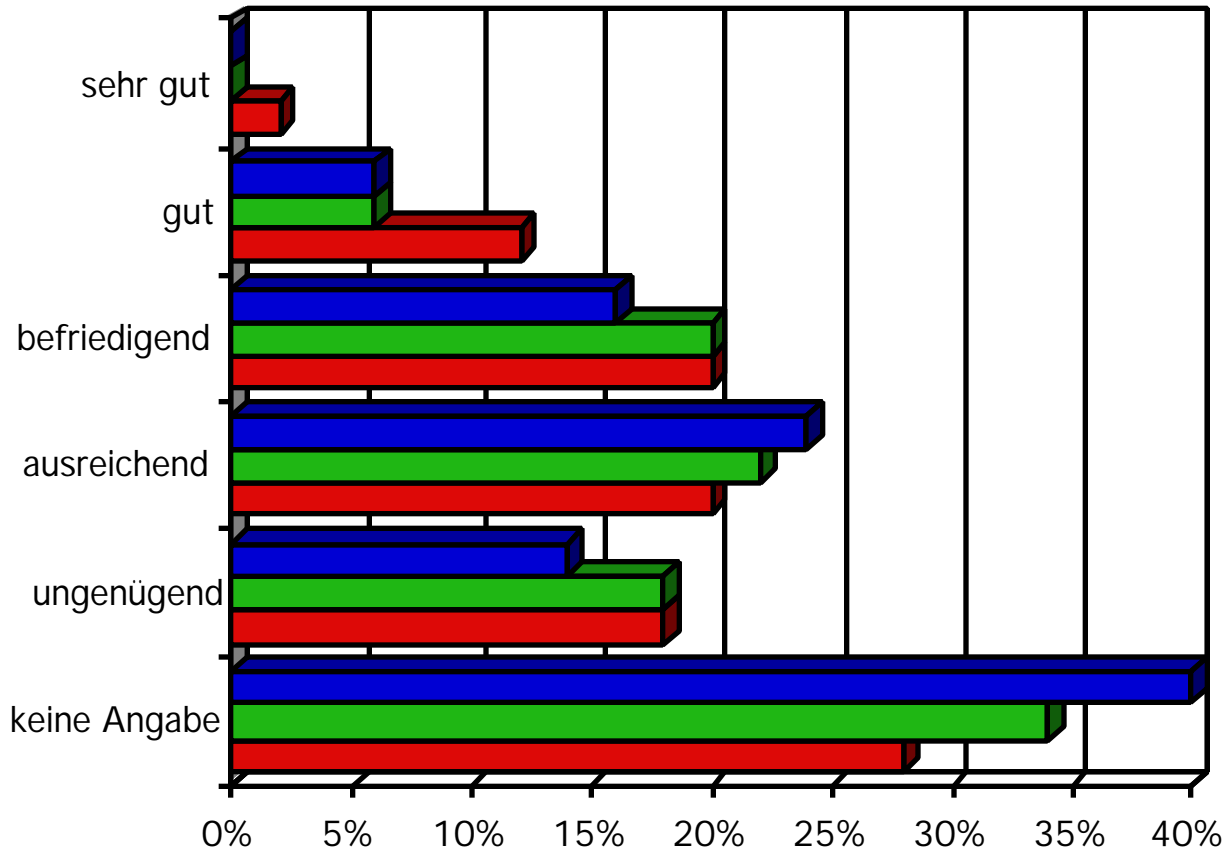
# SCM-Lösung realisiert?



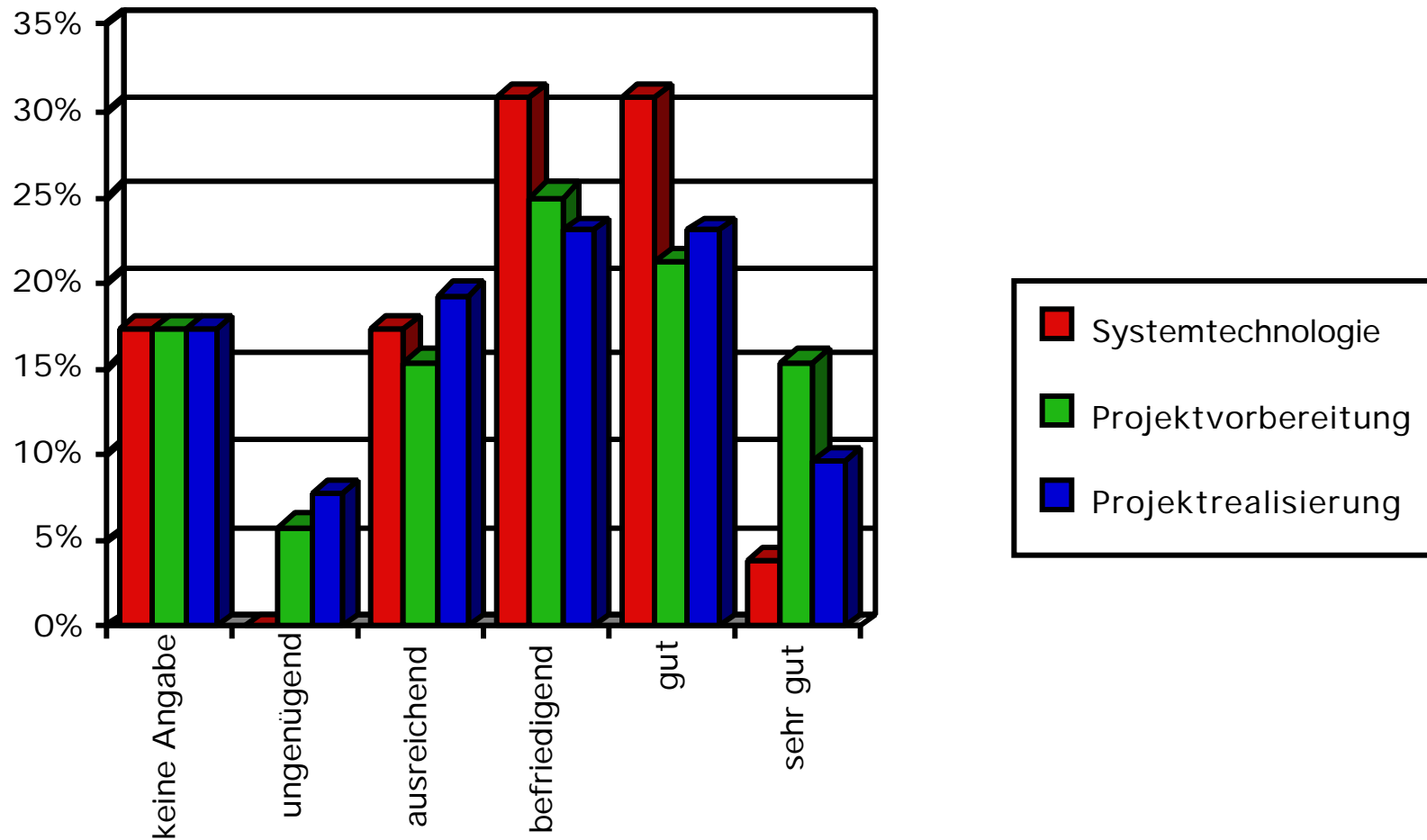
# Welche Prozessketten stehen bei SCM im Vordergrund?



# Beurteilung der SCM-Fähigkeit: Organisation



## Bewertung des Beratungsangebotes hinsichtlich...



Die dargestellte Auswertung beruht auf Daten einer Unternehmensbefragung von Experten und Führungskräften, die im September 1999 sowie im Mai 2000 vom Lehrstuhl Logistik und Betriebsinformatik, Prof. Dr.-Ing. K. Thaler, FHTW Berlin auf Fachtagungen des Konferenzveranstalters EUROFORUM Deutschland mit insgesamt 100 Unternehmen erhoben wurde.

Allen beteiligten Unternehmen und dem Veranstalter Euroforum Deutschland danken wir für die Unterstützung.

Weitere Informationen zu diesem Thema, Literaturhinweise sowie den Download der 3., erweiterten Auflage des Buches "Supply Chain Management" von Prof. Thaler erhalten Sie unter folgender Adresse:

[www.fhtw-berlin.de/scm/](http://www.fhtw-berlin.de/scm/)

# ***Supply Chain Management*** ***HEUTE***

