



KarriereTalk an der HdM

Juliane Dreßler

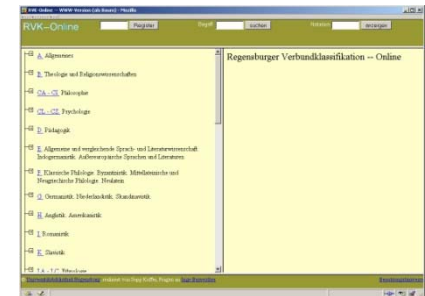
Campus-Bibliothek Bergheim
Universitätsbibliothek Heidelberg

- Studium “Bibliotheks- und Medienmanagement” auf Diplom
 - Mehrere Projekt-Seminare
 - Praxissemester
an der Stadtbibliothek Stockholm
 - Diplomarbeit über OPAC-Nutzung
an der UB Freiburg
 - Schwerpunktprüfung WB

- Erste Bewerbungen im letzten Semester
- Alle Bereiche, ÖB, WB und Firmenbibliothek
- Gespräch in Heidelberg Anfang Februar, kurz vor den Diplomprüfungen
- Zusage zum 1. März 2005
 - Abteilung „Dezentrale Bibliotheken“
 - Zwei halbe Stellen, befristet



- 6 Wochen Einarbeitung in der Hauptbibliothek
 - Kennenlernen der Abteilungen, Mitarbeiter, Strukturen, EDV-Systeme, ...
- Bereichsbibliothek Wirtschaftswissenschaften
 - Mitarbeit im regulären Betrieb
 - Umsignierung auf RVK
 - Mitarbeit bei den Bau- und Umzugsplanungen





Bestandserfassung

Bestandserfassung_AWI [Kompatibilitätsmodus] - Microsoft Excel nichtkommerzielle Verwendung

Start Einfügen Seitenlayout Formeln Daten Überprüfen Ansicht

Arial 16 A A

Zwischenablage Einfügen

Schriftart Ausrichtung

Zellenumbruch

Verbinden und zentrieren

Standard

Zahl

Bedingte Formatierung Als Tabelle Zellenformatvorlagen Einfügen Löschen Format

Formatvorlagen Zellen

AutoSumme Füllbereich Löschen Sortieren und Filtern Suchen und Auswählen Bearbeiten

A4 AWI

Bestandserfassung

AWI

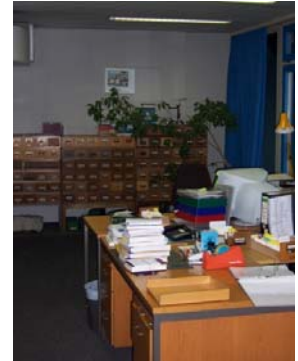
0 = kein, 1 = re

Sachgruppe	Thema	RVK	Bestand			Grunddaten		
			Titel insgesamt	ausgeliehene Medien	"Ausleihquote"	Regalmeter insges.	Medien pro Regalmeter	Wachstum
WS/...	alles...		3614	230	6%	53,3	55	1
B I - B VIII, J V	Ökonomische Theorien	QC	9078	550	6%	208,95	40,67	1,64
B IX	Geschichte der Wirtschaftswissenschaften, Metho	QE	1125	75	7%	23,2	40	1
J IV, J VI, J VII	Bank- und Kreditwesen	QK	2813	123	4%	56,65	40,18	1,51
K I - K IV	Finanzwissenschaft, Steuerwesen	QL	4563	185	4%	75,15	49,38	0,75
H I - H IV	Außenhandel, Entwicklungspolitik	QM	2028	61	3%	40,95	52,88	0,81
E VIII, J II - J III, R XII - R XIV	Politik, insbesondere Wirtschaftspolitik	M; QD, QG	8293	153	2%	218,4	38,41	1,00
G I - G II, J I	Gewerbepolitik, Verkehr	QR	3516	42	1%	56,85	52,93	0,91
L I - L X, J IX	BWL	QP	10642	576	5%	212,9	40,36	1,59
F I - F III	Agrar- und Forstwirtschaft	QS	3019	25	1%	58,35	55	0,04
F IV - F VI, UÖ	Umwelt, Umweltökonomie	QT	4365	185	4%	58,95	51,89	1,31
V I - V VII	Frankreich - Politik und Wirtschaft	QG	833	1	0%	23,55	33,80	0
W I - W VI	Großbritannien - Politik und Wirtschaft	QG	1342	7	1%	35,2	36,34	0,19
X I - X IV	USA - Politik und Wirtschaft	QG	1373	9	1%	36,2	37,71	0,54
Y II - Y VI	Japan + China - Politik und Wirtschaft	QG	630	12	2%	15,3	38,35	0,43
S I - S V, Y I	übrige Länder - Politik und Wirtschaft	QG	7023	48	1%	126,55	51,03	0,97
R X, R XI + R XV	Völkerbund und Vereinte Nationen	MK 7500,...	2591	9	0%	76,05	47,54	0,81
C I - C V	Sozialismus, Kommunismus	M, QD	2491	36	1%	52,05	41,77	0,25
D I + D II	Ethnologie, Soziologie, Psychologie	M, C, LB	2681	58	2%	61,55	40	0,85
M II, N III	Philosophie, Psychologie, Religion	B, C	1295	50	4%	34,6	38,73	0,94
D III, E VII, N VI	(Wirtschafts-)Geographie, Bevölkerung, Migration	QU?	1230	14	1%	25,7	42,35	0,87
G III, G IV, G VI - G VIII	Arbeitnehmer, Arbeitsrecht, Arbeitspolitik	QV	2592	30	1%	55,7	49,40	0,29
G V, G IX + J VIII	Sozialpolitik; Armut; Familie; Gesundheitswesen;	I QX	3386	58	2%	55,45	51,13	1
D VI + B X	Bildung, Forschung	AK? DL? QX?	2277	19	1%	38,05	48,12	0,88

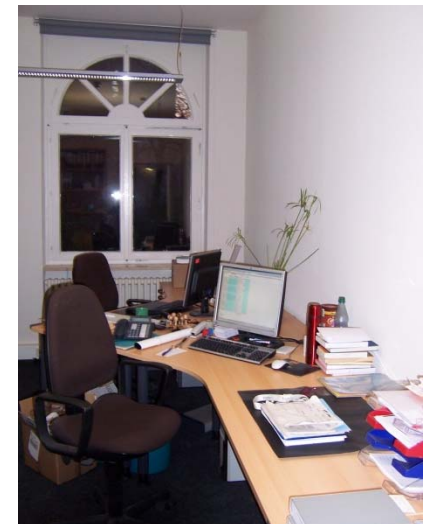
- Versetzung in Abteilung „Medien II“
 - Retrokonversion und Retrokatalogisierung
Wirtschaftswissenschaften
- Versetzung zu 50% in Benutzungsabteilung
 - Informationszentrum und Multimediazentrum
- Versetzung zu 50% von „Medien II“ zurück
in die Bereichsbibliothek Wirtschaftswiss.
- Versetzung zu 50% von der Benutzung in
die Institutsbibliothek Soziologie



- **Institutsbibliothek Soziologie**
 - Leiterin mit vielfältigen Aufgaben: Kontakt mit dem Institut, Erwerbung und Katalogisierung, Einführung des Erwerbungs-systems, Koordination der Hiwis, Retro und Umsignierung, ...
- **Soziologie und Wirtschaftswissenschaften**
 - Verstärkte Mitarbeit bei Bau- und Umzugsplanung
 - Flexible Zeiteinteilung



Baustelle und Umzug





- Bereichsbibliothek für Wirtschafts- und Sozialwissenschaften
- Geöffnet seit 30.3.2009





- Bestand:
 - ca. 350.000 Bände
 - ca. 450 abonnierte Fachzeitschriften
- Arbeitsplätze:
 - Ca. 300 Arbeitsplätze
 - 5 Gruppenarbeitsräume
 - 5 Einzelarbeitsplätze
- Aufstellungssystematik:
 - RVK (Regensburger Verbundklassifikation)





Juliane Dreßler

Campus-Bibliothek Bergheim
Bergheimer Straße 58
69115 Heidelberg

Email: dressler@ub.uni-heidelberg.de