



# Interkommunale Zusammenarbeit - Kooperativer Bezug von E-Medienangeboten am Beispiel der interkommunalen „Onlinebibliothek-LB“

Thomas Stierle  
Stadtbibliothek Ludwigsburg  
23.4.2009  
Hochschule der Medien Stuttgart



### Einfache Suche

  
--- in allen Medientypen --- 

Nur verfügbare Titel anzeigen

### Unsere Auswahl

- > E-Books
- > E-Audio
- > E-Music
- > E-Video
- > E-Paper

### Themenbereiche

- > Kinderzimmer (509)
- > Jugendbibliothek (197)
- > Schule & Lernen (4466)
- > Sachmedien & Ratgeber (4815)
- > Belletristik & Unterhaltung (1242)
- > Musik (4867)

### Willkommen in der Online Bibliothek LB

Willkommen in der Online Bibliothek LB. Wir freuen uns, Ihnen mit der Online Bibliothek LB einen neuen Service anbieten zu können. In der Online Bibliothek LB können Sie eine große Bandbreite digitaler Medien wie eBooks, ePaper, eMusic, eAudios und eVideos ausleihen und herunterladen. Das Angebot steht allen Bibliothekskunden mit einem Bibliotheksausweis zur Verfügung. Wenn Sie das erste Mal die Online Bibliothek LB nutzen, empfehlen wir Ihnen unsere [Hilfeseite](#).

**Bitte beachten Sie, dass es derzeit Probleme beim Öffnen der eBooks mit dem neuen Acrobat Reader (Version 9.1.0) gibt. Wir arbeiten an der Lösung des Problems und stehen dazu auch mit der Firma Adobe in Verbindung. Bitte nutzen Sie solange den Adobe Acrobat Reader Version 8, den Sie [hier](#) herunterladen können.**

### Eine Auswahl unseres E-Paper-Angebots [> mehr](#)



DER SPIEGEL



Frankfurter Allgemeine Sonntagszeitung



Frankfurter Allgemeine Zeitung

### Service

- > Ihr Medienkorb
- > Ihr Benutzerkonto
- > Profisuche
- > Hilfe
- > Virtuelle Führung
- > Liste kompatibler MP3-Player
- > Kontakt / Impressum
- > Benutzungsordnung / Datenschutzerklärung

### Software

Microsoft



Microsoft Windows Media Player 11

Adobe



Adobe Digital Editions 1.5

Adobe



LUDWIGSBURG

## Beteiligte Kommunen mit Einwohnerzahlen

Asperg	13.041
Bietigheim-Bissingen	42.515
Ditzingen	24.251
Gerlingen	18.873
Korntal-Münchingen (seit 29.1.09)	18.397
Kornwestheim	31.136
Ludwigsburg	87.349
<u>Vaihingen/Enz (ab Sommer 2009)</u>	<u>28.412</u>
SUMME Einwohner	263.974
Einwohner Landkreis Ludwigsburg	515.000

## Struktur interkommunaler Zusammenarbeit der Großen Kreisstädte und der Kreisverwaltung im Landkreis Ludwigsburg

Hauptziel ist

„... durch Synergieeffekte Geld zu sparen um so zur Haushaltskonsolidierung beizutragen und die Effizienz der Verwaltungen durch gemeinsame Aufgabenerfüllung zu erhöhen.“

Seit Oktober 2004 Arbeitsgruppen  
der Oberbürgermeister der Großen Kreisstädte Bietigheim-Bissingen, Ditzingen,  
Kornwestheim, Ludwigsburg, Remseck, Vaihingen an der Enz und des Ersten  
Landesbeamten des Landkreises Ludwigsburg

Weitere Arbeitsgruppen auf Ebene Hauptamtsleiter und Stadtkämmerer

- Idee
- Handlungsfelder
- Kommunen
- Organisation
- Geschäftsstelle
- Download
- Aktuelles
- Impressum
- Startseite
- Intern



**Interkommunale Zusammenarbeit im Landkreis Ludwigsburg**

"Als Modell der Zukunft" bezeichnete Professor Christian Steger, damaliger Hauptgeschäftsführer des Gemeindetags Baden-Württemberg, die Interkommunale Zusammenarbeit (IKZ) beim 7. Kommunalforum im Juni 2006. An diesem Modell für die Zukunft arbeiten auf Initiative des Ludwigsburger Oberbürgermeisters Werner Spec seit Oktober 2004 auch die großen Kreisstädte Bietigheim-Bissingen, Ditzingen, Kornwestheim, Ludwigsburg, Remseck am Neckar, Vaihingen an der Enz und der Landkreis Ludwigsburg.

**Aktuelles:**

**Gründungskommunen**



**Landkreis Ludwigsburg**



**Bietigheim-Bissingen**



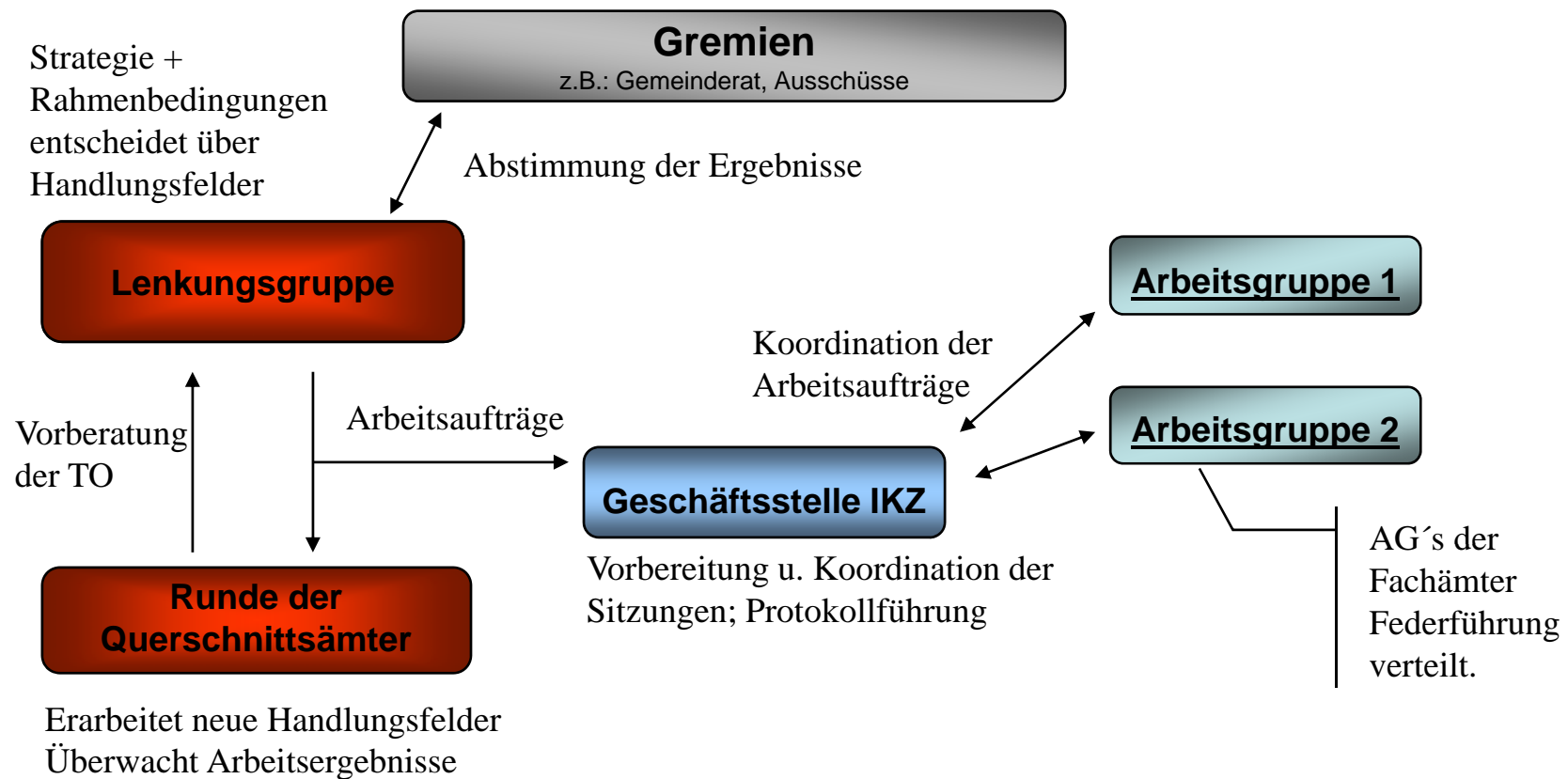
**Ditzingen**



**Kornwestheim**



## Entscheidungsprozesse und Arbeitsebenen:



## Handlungsfelder der IKZ

EDV/ IT

Aus- und Fortbildung

Geschwindigkeitsüberwachung

Lohn- und Gehalt

Feuerwehrwesen

Technische Dienste/ Betriebshof

Vorbeugender Brandschutz

Revision

Energiewirtschaft

Vollstreckungswesen

Vermessungswesen

GIS

Wohnungsverwaltung

## Beispiele der Zusammenarbeit

### **Vollstreckungswesen**

Stadt LB übernimmt Beitreibung von ausstehenden Forderungen für Kornwestheim, Remseck, Asperg und ab 11/07 für Gemeinde Benningen

### **Revision**

Übernahme der technischen Revision für Stadt Remseck und den Zweckverband Pattonville durch Stadt Ludwigsburg

### **EDV – IT Beschaffung**

Gemeinsame Ausschreibungen



## Leitlinien der Zusammenarbeit

- Sicherung der Mitwirkungs- und Mitbestimmungsrechte
- Faire Kostenregelung
- Flexible Rechtsform wählen
- Vertrauen schaffen
- Sorgfältige Ausgestaltung der Vereinbarungen
- Informationsfluss sicherstellen

## Rechtsformen interkommunaler Zusammenarbeit

- Zweckverband
- Öffentlich-rechtliche Vereinbarung
- Verwaltungsgemeinschaft
- Öffentlich-rechtlicher Vertrag

## Was muss vertraglich geregelt werden?

- Entscheidungsfindung
- Kostenverteilung
- Rechtsverhältnis der Teilnehmer zum Anbieter
- Zentrale Koordination und Abstimmungsverfahren
- Beitritt
- Austritt
- Nutzungsgebühren
- Ausleihbedingungen (Leihfristen ..)
- Auflösung des Verbunds
- Salvatorische Klausel

## Teilnehmerkreis des Verbundes

Kommunale Bibliotheken aus dem Landkreis Ludwigsburg

Mitglieder anderer Trägerschaft nach Mehrheitsbeschluss

Regelungen Beitritt

Regelungen Austritt

## Entscheidungsfindung

Einfacher Mehrheitsbeschluss

Alle Verbundteilnehmer haben die gleichen Rechte

Mindestens einmal jährlich Treffen

Schriftliches Abstimmungsverfahren möglich

Benennung eines Koordinators

## Eigentumsrechte

Kein ausgewiesenes Teileigentum einzelner Kommunen

Medien verbleiben bei Austritt im Verbund

Keine Kompensation durch die verbleibenden Kommunen

## Kostenverteilung

Einmaliger Grundbeitrag für Medienerwerb von 0,25 EUR je Einwohner

Bestandsaktualisierung

Ab 2010: 0,10 EUR je Einwohner

Für 2009: 0,05 EUR je Einwohner

Einmalige Einrichtungskosten

1 x 4.800.- plus 1.200.- je weitere Bibliothek Aufteilung nach Einwohnerzahl

Alle weiteren Beitritte: 1.800.- (plus MwSt.)

Laufende Betriebskosten

1 x 480.- plus 120.- je weiterer Bibliothek im Monat

# Einheitliche Nutzungsbedingungen

Berechtigungen

Leihfristen

Benutzungsgebühren bzw. Gebührenfreiheit

Verzicht auf die Erhebung gesonderter Gebühren für den Download (befristet)



## Kooperativer Bestandsaufbau

- a) Fremdleistungen, Standing Order
- b) Zuständigkeiten thematisch aufteilen
- c) Periodisch wechselnde Aufgabenverteilung

- Grundbestand
- Laufende Bestandsaktualisierung

Gemeinsamer Medienshop-Zugang

## Werbekonzept „Ein Produkt – eine Linie“



Wissen ist  
immer & überall!

[www.onlinebibliothek-lb.de](http://www.onlinebibliothek-lb.de)

Onlinebibliothek LB

## Werbekonzept: „Lokale Umsetzung“

Großflächenwerbung

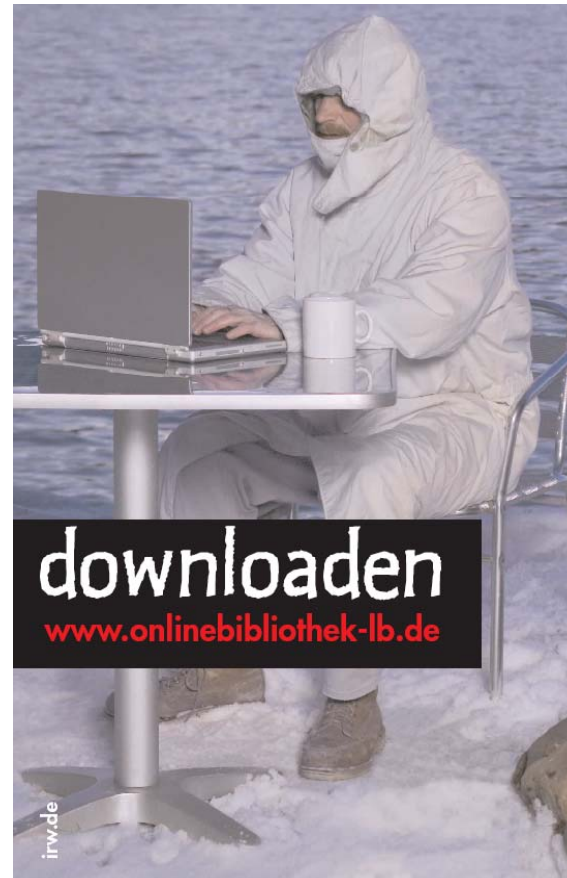
Kinowerbung

Plakate

Flyer

Postkarten

Displays, Banner



## Bestand und Nutzung erste 6 Monate

24.9.2008 bis 26.3.2009

<b>Medientyp</b>	<b>Bestand</b>	<b>Ausleihe</b>	<b>Aktive Nutzer</b>	<b>Umsatz</b>
<b>eBook</b>	4949	5001	978	1,0
<b>eAudio</b>	1021	3438	767	3,4
<b>eMusic</b>	4542	671	297	0,1
<b>eVideo</b>	365	942	355	2,6
<b>ePaper</b>		496	134	
<b>GESAMT</b>	10877	10548	1636	1,0

## Nutzung nach Themengebieten

<b>Sachmedien/Ratgeber</b>	<b>7091</b>
Davon:	
Gesellschaft	1581 (Enthält Zeitungen und Zeitschriften)
Computer Internet	666
Beruf Karriere	545
Lebenshilfe	543
<b>Belletristik/Unterhaltung</b>	<b>1328</b>
<b>Schule/Lernen</b>	<b>1430</b>
<b>Kinderzimmer</b>	<b>753</b>
<b>Musik (Naxos)</b>	<b>623</b>
<b>Jugendbibliothek</b>	<b>438</b>