

# Campus Kick-off

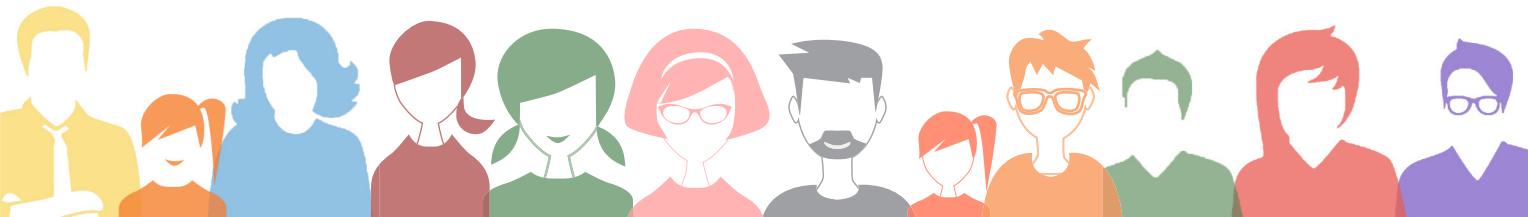
**Tag der offenen Tür  
6. Dezember  
10 - 16 Uhr**

**Lecker Essen**

**Hochschul-  
führungen**

**Programm  
für Kids**

**Über 90  
Projekt-  
vorstellungen**



**Hochschule der Medien**

Nobelstraße 10  
70569 Stuttgart

Telefon 0711 8923 10  
Telefax 0711 8923 11

[www.hdm-stuttgart.de](http://www.hdm-stuttgart.de)

**Einladung  
6. Dezember 2014**

# Herzlich Willkommen zum TAG DER OFFENEN TÜR!

„Hands on Media“ ist das Motto des Tags der offenen Tür an der HdM, zu dem alle Hochschulangehörigen, Freunde, Nachbarn, Partner und Interessenten herzlich eingeladen sind. Von 10 bis 16 Uhr sind alle Labore sowie TV- und Fernsehstudios an der Hochschule geöffnet; es finden Führungen sowie Präsentationen statt und es werden zahlreiche mediale Highlights geboten.

**Vorbeikommen, anschauen, ausprobieren!**

## MEDIEN ZUM ANFASSEN

Alle Studiengänge und Einrichtungen der HdM präsentieren am Tag der offenen Tür spannende Projekte und stellen sich vor: Bekommen Sie Einblicke in ein professionelles Tonstudio, schauen Sie bei der Trickfilmbox vorbei, probieren Sie einen Eyetracker aus oder lassen Sie sich von einer Performance mit digitalen Graffiti in den Bann ziehen.

## LAUFENDE DRUCKMASCHINEN

Zuschauen, wie Verpackungen entstehen oder Ihren persönlichen, digitalen Weihnachtsgruß produzieren: In den Laboren der Hochschule können Sie bei den Produktionsschritten live dabei sein.

## SPANNENDER MEDIENPARK

Lassen Sie sich durch die Hochschule führen, von Laboren zu Produktionsstudios, von Hörsälen zu Druckmaschinen. Erkunden Sie die Hochschule und sehen Sie sich das haus-eigene TV- und Ton-Studio oder die neue, architektonisch reizvolle Bibliothek an.

## SPEISEN UND GETRÄNKE

Genießen Sie einen Espresso oder stärken Sie sich mit einem leckeren Snack an den gastronomischen Ständen.

**Wann?** 6. Dezember 2014, 10 - 16 Uhr

**Wo?** Hochschule der Medien,  
Nobelstr. 5, 8, 10 (N5, N8 und N10)

**Kontakt:** Hochschulkommunikation  
Kristina Simic, marketing@hdm-stuttgart.de

**Mehr Infos:**

[www.hdm-stuttgart.de/campuskickoff/programm](http://www.hdm-stuttgart.de/campuskickoff/programm)

## Anfahrt zur Hochschule

Ab Hauptbahnhof mit der S1, S2 oder S3 bis Haltestelle Universität fahren oder ab Stuttgart Flughafen mit der S2 oder S3 Richtung Stadtmitte bis zur Haltestelle Universität fahren.

Danach den Ausgang „Wohngebiet Schranne und Endelbanger“, dann den Ausgang „Universitätsbereich Nobelstraße“, dann den Ausgang „Universitätsbereich Nobelstraße“ benutzen. Von dort ist der Fußweg zur Hochschule ausgeschildert. Mit den Buslinien 82, 84 und 92 bis zur Haltestelle „Schranne“ fahren und von dort zu Fuß weiter gehen.



- ① Hochschule der Medien
- S S-Bahn-Haltestelle Universität  
Stadtzentrum 20 min  
Flughafen 20 min
- H Bushaltestelle Schranne

**Wir freuen uns  
auf Ihren Besuch!**