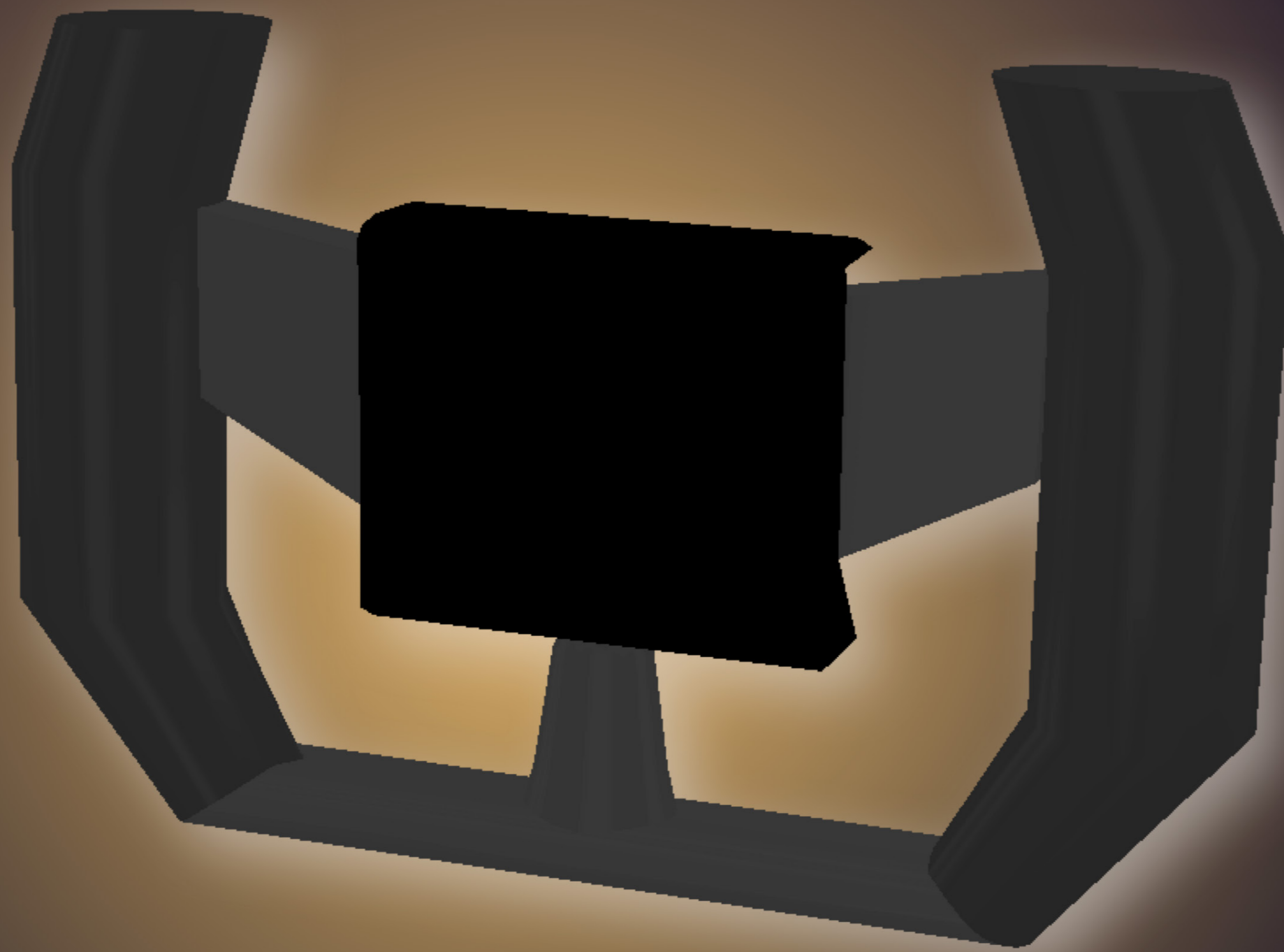


SMART

STEERING WHEEL



Prototyp für Future Car
mit Head up Display

Menübedienung über
Lenkrad, dank kleiner
Quader, welche flexible
Bedienelemente abbilden

Inspiriert durch „shape changing
interface“ (Daniel Leithinger, Sean
Follmer und Hiroshi Ishii) und der
Studie der University of Utah

„Digital Detox“ im Fahrzeug —>
flexible Abbildung nur der nötigen
Steuerung

Verwendete Tools:

- Maya
- Unity
- Sketch

Unser **Ziel** ist es die Bedienung des
Menüs möglichst simpel und deutlich zu
gestalten. So, dass keine unnötige
Ablenkung des Fahrers zustande kommt.

Adviser:
Prof. Sabiha Ghellal

Period:
winter semester 2016/2017

Members:
Max Gairing (mg127),
Michael Stoll (ms380),
Cindy Kuchnia (ck122)